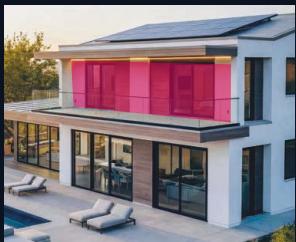


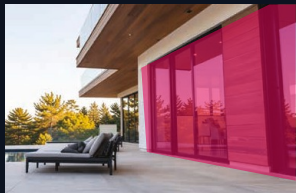
Série TXI

DÉTECTION EXTERIEURE RIDEAU POSE EN HAUTEUR



Protection renforcée

Le TXI est le premier détecteur rideau se positionnant en hauteur au monde doté de la logique brevetée « Triple AND », garantissant une détection stable et constante des intrusions. Avec un design compact, le TXI offre des performances fiables même dans des environnements extérieurs difficiles, avec une véritable tolérance aux animaux domestiques.



- Hauteur de montage sélectionnable 2,2–3,0 m / 3,0–4,0 m
- Portée de détection 12 m x 2,4 m, avec zone de détection basse en option
- Distance de détection réglable pour éviter de dépasser la portée souhaitée

FILAIRE

TXI-ST
PIR "Triple AND"

TXI-DAM
Double technologie "Triple AND" et antimasque

SUR PILES

TXI-R
PIR "Triple AND"

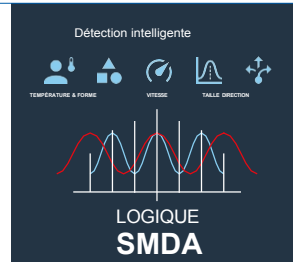
TXI-RDAM
Double technologie "Triple AND" et antimasque



Détection rideau installation en hauteur pour une fiabilité optimale

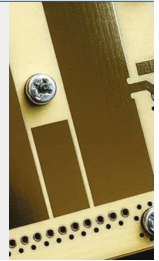
Logique triple AND ^{*Brevet en cours}

La logique "Triple AND" (Quad + Dual), associée à un traitement SMDA avancé, assure une détection stable et homogène, même en cas de conditions météorologiques difficiles, de végétation en mouvement ou en présence d'animaux domestiques.

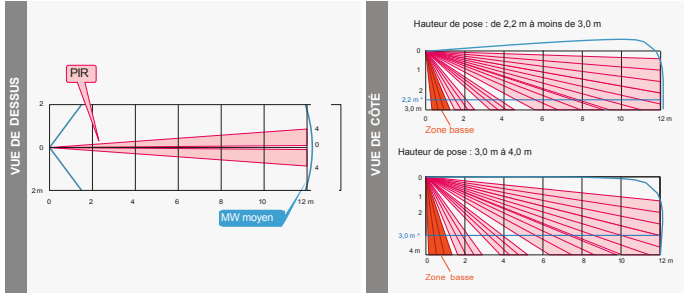


TOUGH MOD2

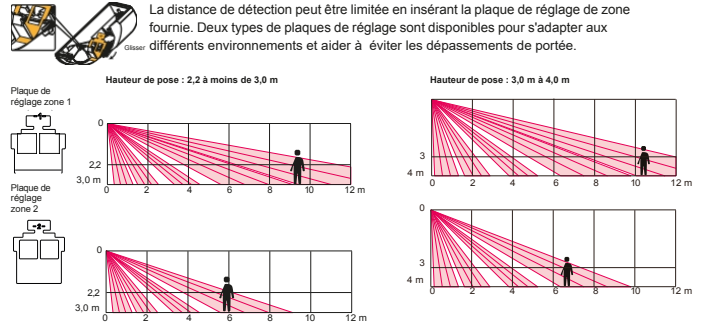
Le module hyperfréquences avancé d'OPTEX est conçu pour garantir une détection stable et fiable, même en plein soleil.



Hauteur de pose réglable et zone basse de détection en option



Réglage de la distance de détection pour éviter la détection hors zone



Protection anti-sabotage



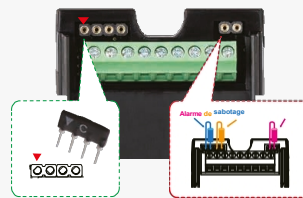
Anti-masque numérique IR pour détecter le recouvrement, le masquage, l'aspersion ou la perturbation du champ de détection.

Détection avancée des tentatives de sabotage

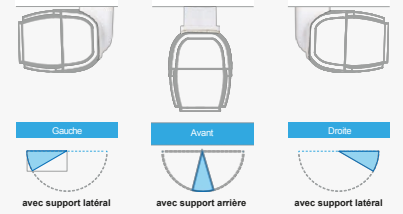


Système anti-sabotage frontal et accéléromètre pour détecter et signaler tout déplacement, inclinaison ou une manipulation physique.

Bornes EOL pour un câblage plus rapide et plus facile



Supports de fixation inclus pour une installation flexible



Caractéristiques

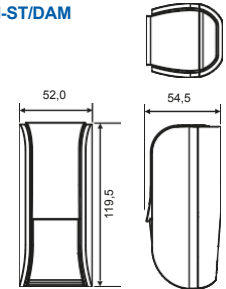
Modèles	TXI-ST	TXI-DAM-X5/-X8/-X9	TXI-R	TXI-RDAM-X5/-X8/-X9
Méthode de détection	Infrarouge passif	Filaire Infrarouge passif et hyperfréquences	Infrarouge passif	Faible consommation Infrarouge passif et hyperfréquences
Portée	12 m x 2,4 m			
Hauteur de pose	2,2 à 4,0 m			
Préchauffage	60,0 ± 0,5 s			
Durée de l'alarme	2,0 ± 0,5 s			
Indicateur LED	<ul style="list-style-type: none"> Commutable ON/OFF LED rouge Préchauffage (clignote pendant 60 s) Alarme (s'allume pendant 2 s) Détection de masquage (clignote 3 fois et se répète) Fin du mode test de marche (clignote rapidement pendant 5 s) 	<ul style="list-style-type: none"> Commutable ON/OFF LED rouge Préchauffage (clignote pendant 60 s) Alarme (s'allume pendant 2 s) Détection de masquage (clignote 3 fois et se répète) Fin du mode test de marche (clignote rapidement pendant 5 s) 	<ul style="list-style-type: none"> Activable/désactivable LED rouge Préchauffage (clignote pendant 60 s) Alarme (allumée pendant 2 s) Fin du mode test de marche (clignote rapidement pendant 5 s) 	<ul style="list-style-type: none"> Commutable ON/OFF LED rouge Préchauffage (clignote pendant 60 s) Alarme (allumée pendant 2 s) Détection de masquage (clignote 3 fois et se répète) Fin du mode test de marche (clignote rapidement pendant 5 s)
Caractéristiques électriques				
Alimentation	9,5 à 16 VCC		3,0 VCC	
Consommation	8 mA (normal) 16 mA (max.) à 12 VCC	12 mA (normal) 19 mA (max.) à 12 VCC	14 µA (veille) 5 mA (max.) à 3,0 VCC	19 µA (veille) 6 mA (max.) à 3,0 VCC
Sortie défaut (anti-masque)	-		-	
Sortie Autoprotection	-		-	
Sortie relais	N.C. 24 VCC, 0,1 A max. (charge résistive)		Commutateur à semi-conducteurs, 10 VCC, 0,01 A max. Ouvert lorsque le couvercle est retiré	
Sortie anti-sabotage	N.F. 24 VCC 0,1 A max. (charge résistive) Ouverte lorsque le couvercle ou l'unité principale est retiré(e).		-	
Environnement				
Température de fonctionnement	-30 °C à +60 °C	-20 °C à +45 °C	-30 °C à +60 °C	-20 °C à +45 °C
Compensation de température	Numérique (SMDA)			
Humidité ambiante	95 % max.			
Interférences RF	Pas d'alarme 10 Vm			
Indices de protection	IP55			
Mécanique				
Dimensions	H : 119,5 x L : 52,0 x P : 54,5 mm		H : 119,5 x L : 54,4 x P : 70,2 mm	
Poids	Environ 122 g	Environ 142 g	Environ 135 g	Environ 155 g
Montage	Mur (avec supports inclus [latéral/arrière]) Mur, plafond (avec support en option : TXI-BKT)			
Accessoires				
	Vis de fixation x 2, vis d'articulation x 2, support latéral x 1, support arrière x 1 Plaque de réglage de la zone 1 x 1, plaque de réglage de la zone 2 x 1, éponge x 2		Vis de fixation x 2, vis d'articulation x 2, support latéral x 1, support arrière x 1 Plaque de réglage de la zone 1 x 1, plaque de réglage de la zone 2 x 1, connecteur x 1	

* Les spécifications et les conceptions sont susceptibles d'être modifiées sans préavis. Les schémas figurant dans le présent document ne donnent qu'une idée approximative de la portée de détection.

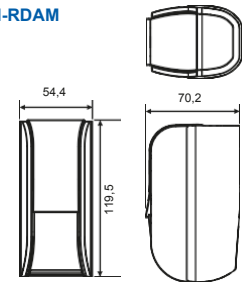
Ces appareils sont conçus pour détecter un intrus et déclencher une centrale d'alarme... Ne constituant qu'une partie d'un système complet d'alarme, nous ne pouvons être tenus responsables des dommages ou autres conséquences résultant d'une intrusion.

Dimensions

TXI-ST/DAM



TXI-RDAM



Unité : mm

Accessoires

TXI-BKT ^{*Brevet en cours}

Support mural/plafonnier pour plus de flexibilité

PEU

