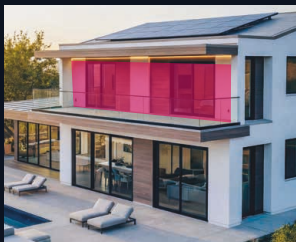


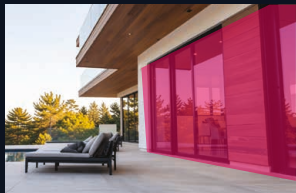
TXI Serie

HOCHMONTIERTE VORHANGMELDER



Erhöhter Schutz

Der TXI ist der weltweit erste hochmontierte Vorhangdetektor mit patentierter Triple-UND-Logik, der eine stabile und präzise Einbruchserkennung über den gesamten Erfassungsbereich gewährleistet. In einem kompakten Design, bietet TXI zuverlässige Leistung selbst in rauen Außenumgebungen und verfügt über echte Kleintiertoleranz für einen zuverlässigen Praxiseinsatz.



- Variable Montagehöhe 2,3-3,0m / 3,0-4,0m
- Detektionsbereich 12m x 2,4m, mit zuschaltbarer Untere-Zone Überwachung
- Detektionsreichweite einstellbar, um Fehlalarme außerhalb der Detektionszone zu vermeiden



VERKABELT

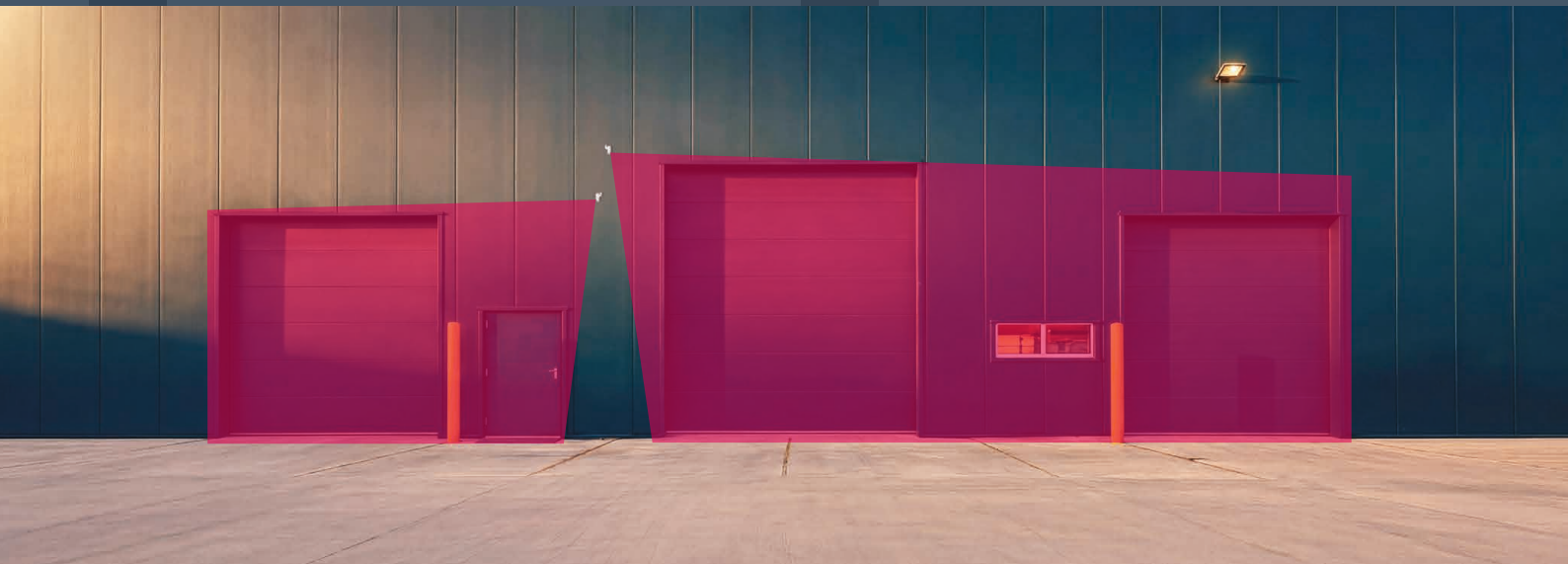
TXI-ST
Dreifach UND PIR

TXI-DAM
Duale Technologie, mit Dreifach UND PIR und Anti-Masking

BATTERIE-
BETRIEBEN

TXI-R
Dreifach UND PIR

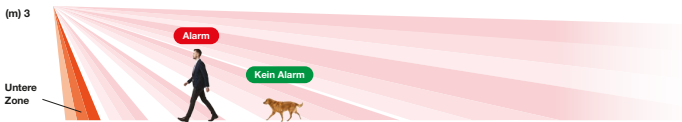
TXI-RDAM
Duale Technologie, mit Dreifach UND PIR und Anti-Masking



Hochmontierte Vorhangdetektion für höchste Zuverlässigkeit

Dreifach UND Logik zum Patent angemeldet

Dreifache UND-Logik (Quad + Dual) zum Patent angemeldet, kombiniert mit fortschrittlicher SMDA-Verarbeitung, sorgt für eine stabile und präzise Detektion über den gesamten Bereich. Fehlalarme werden deutlich reduziert, selbst bei widrigen Wetterbedingungen, sich bewegender Vegetation oder in Anwesenheit von Haustieren.

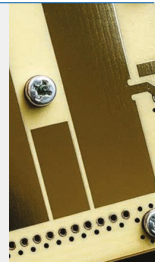


Intelligente Detektion

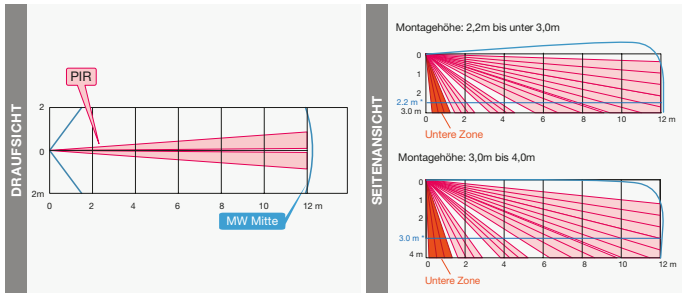
TEMPERATUR FORM GESCHWINDIGKEIT GRÖÖE RICHTUNG

TOUGH MOD2

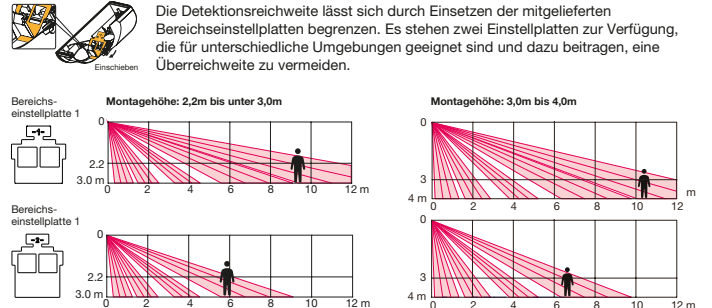
Das hochmoderne Mikrowellenmodul von OPTEX wurde entwickelt, um eine stabile und zuverlässige Detektion auch bei starkem Sonnenlicht zu gewährleisten.



Variable Montagehöhe und zuschaltbare Untere-Zone Überwachung



Einstellbare Reichweite gegen Fehlalarme außerhalb der Detektionszone



Sabotageschutz



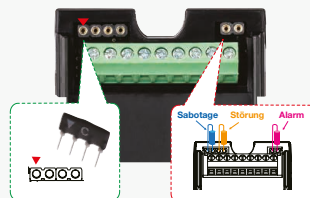
Digitale IR-Antimasking-Funktion zur Erkennung und Warnung bei Versuchen, das Sichtfeld des Sensors zu blockieren, abzudecken, zu besprühen oder auf eine andere Weise zu beeinträchtigen.

Erweiterter Manipulationsschutz

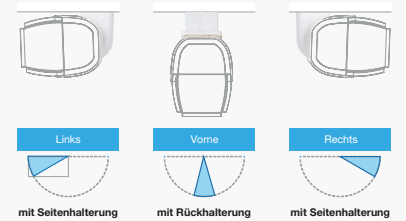


Sabotageschalter und Beschleunigungssensor zur Erkennung und Alarmierung, falls der Sensor, bewegt, gekippt oder geöffnet wird.

Steckplatz für Endwiderstände zum schnellen und einfachen Anschluss



Mitgelieferte Wandhalter für einen flexible Montage



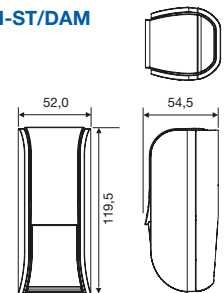
Technische Daten

Modelle	TXI-ST		TXI-DAM-X5/-X8/-X9		TXI-R		TXI-RDAM-X5/-X8/-X9	
	Verkabelt				Batteriebetrieben			
Detektionsmethode	Passiv Infrarot		Passiv Infrarot mit Mikrowelle		Passiv Infrarot		Passiv Infrarot und Mikrowelle	
Reichweite	12 m x 2,4 m							
Montagehöhe	2,2 to 4,0 m							
Aufwärmphase	60,0 ± 0,5 s							
Alarmzeitraum	2,0 ± 0,5 s							
LED-Anzeige	<ul style="list-style-type: none"> Schaltbar AN/AUS Rote LED Aufwärmen (blinkt für 60 Sek) Alarm (leuchtet für 2 Sek) Gehtest Ende (blinkt schnell für 5 Sek) 		<ul style="list-style-type: none"> Schaltbar AN/AUS Rote LED Aufwärmen (blinkt für 60 Sek) Alarm (leuchtet für 2 Sek) Anti-Masking Alarm (blinkt 3 mal und wiederholt sich) Gehtest Ende (blinkt schnell für 5 Sek) 		<ul style="list-style-type: none"> Schaltbar AN/AUS Rote LED Aufwärmen (blinkt für 60 Sek) Alarm (leuchtet für 2 Sek) Gehtest Ende (blinkt für 5 Sek) 		<ul style="list-style-type: none"> Schaltbar AN/AUS Rote LED Aufwärmphase (blinkt für 60 Sek) Alarm (leuchtet für 2 Sek) Anti-Masking Alarm (blinkt 3 mal und wiederholt sich) Gehtest Ende (blinkt schnell für 5 Sek) 	
Spannungsversorgung/Ausgänge								
Stromversorgung	9,5 to 16 VDC				3,0 VDC			
Stromaufnahme	8 mA (normal) 16 mA (max.) bei 12 VDC		12 mA (normal) 19 mA (max.) bei 12 VDC		14 µA (Stand-by) 5 mA (max.) bei 3,0 VDC		19 µA (Stand-by) 6 mA (max.) bei 3,0 VDC	
Sabotageausgang (Anti-Masking)	-		N.C. 24 VDC 0,1 A max. (ohmsche Last)		-		-	
Störungsausgang (mit Sabotage)	-		-		Halbleiterrelais, 10 VDC 0,01 A max. Offen, wenn Abdeckung oder Gehäuse entfernt		Halbleiterrelais, 10 VDC 0,01 A max. Offen, wenn Abdeckung oder Gehäuse entfernt oder Anti-Masking Alarm ausgelöst	
Alarmanzeige	N.C. 24 VDC 0,1 A max. (ohmsche Last)				Halbleiterrelais, 10 VDC 0,01 A max.			
Sabotageausgang	N.C. 24 VDC 0,1 A max. (ohmsche Last) Offen, wenn Abdeckung oder Gehäuse entfernt				-			
Umwelt								
Betriebstemperatur	-30°C bis +60°C		-20°C bis +45°C		-30°C bis +60°C		-20°C bis +45°C	
Temperaturkompensation	Digital (SMDA)							
Relative Feuchte	95% max.							
RF Interferenz	kein Alarm 10 V/m							
IP Schutzart	IP55							
Mechanisch								
Abmessung	H: 119,5 x W: 52,0 x D: 54,5 mm				H: 119,5 x W: 54,4 x D: 70,2 mm			
Gewicht	ca. 122 g		ca. 142 g		ca. 135 g		ca. 155 g	
Montage	Wand (mit mitgelieferten Montagehalter) Wand, Decke mit der optionalen TXI-BKT Halter							
Zubehör								
	Befestigungsschraube x 2, Verbindungsschraube x 2, Seitenhalterung x 1, Rückhalterung x 1 Bereichseinstellplatte 1 x 1, Bereichseinstellplatte 2 x 1, Schaumstoff x 2				Befestigungsschraube x 2, Verbindungsschraube x 2, Seitenhalterung x 1, Rückhalterung x 1 Bereichseinstellplatte 1 x 1, Bereichseinstellplatte 2 x 1, Verbinder x 1			

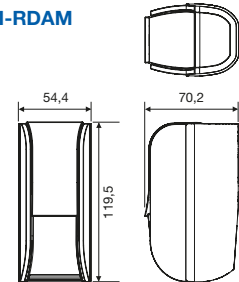
- Änderung der technischen Daten und Konstruktion vorbehalten. Die in diesem Dokument enthaltenen schematischen Darstellungen dienen lediglich der Veranschaulichung der Detektionszone
- Die Geräte dienen der Erkennung von Einbruchsversuchen und zur Aktivierung einer Alarmzentrale. Da es hierbei nur um einen Teil eines Gesamtsystems handelt, haften wir nicht für Schäden durch und andere Folgen von etwaigen Einbruchsversuchen

Abmessungen

TXI-ST/DAM



TXI-RDAM



Unit: mm

Zubehör

TXI-BKT
zum Patent angemeldet
Wand- und Deckenhalter für eine flexible Montage



PEU

