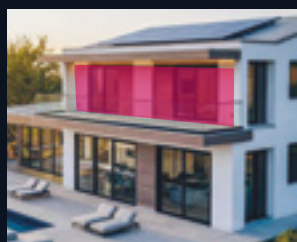


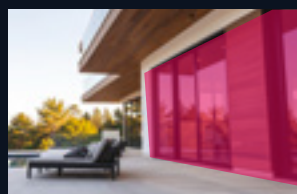
Serie TXI

RILEVATORE A TENDA AD ALTO MONTAGGIO



Protezione elevata

Il TXI è il primo rilevatore a tenda ad alto montaggio al mondo con tecnologia brevettata Triple AND, progettata per garantire un rilevamento delle intrusioni stabile e uniforme su tutta l'area protetta. Grazie al design compatto, il TXI offre prestazioni affidabili anche in ambienti esterni difficili, con una **reale immunità agli animali domestici**.



- Altezza di installazione regolabile 2.2–3.0m / 3.0–4.0m
- Area di rilevamento 12m x 2.4m, con zona look-down opzionale
- Distanza di rilevamento regolabile per evitare sconfinamenti oltre l'area desiderata



CABLATO

TXI-ST
Triple AND PIR

TXI-DAM
Doppia tecnologia con Triple AND PIR, e anti-masking

A BATTERIA

TXI-R
Triple AND PIR

TXI-RDAM
Doppia tecnologia con Triple AND PIR, e anti-masking



Rilevatore a tenda ad alto montaggio, progettato per garantire la massima affidabilità

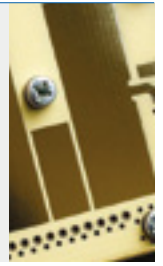
Logica Triple AND ^{*Brevetto depositato}

La logica Triple AND (Quad + Dual), ^{*brevetto depositato}, combinata con analisi SMDA, garantisce un rilevamento stabile e uniforme su tutta l'area e riduce drasticamente i falsi allarmi anche in condizioni meteo difficili, vegetazione in movimento o presenza di animali domestici.

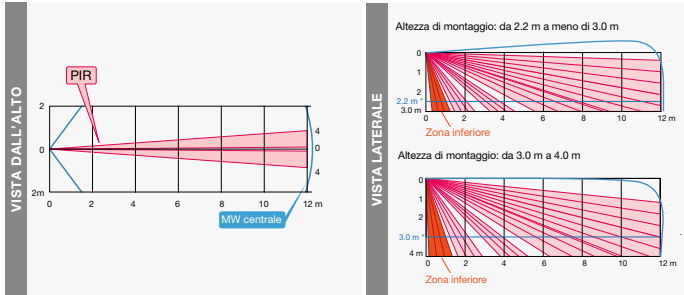


TOUGH MOD2

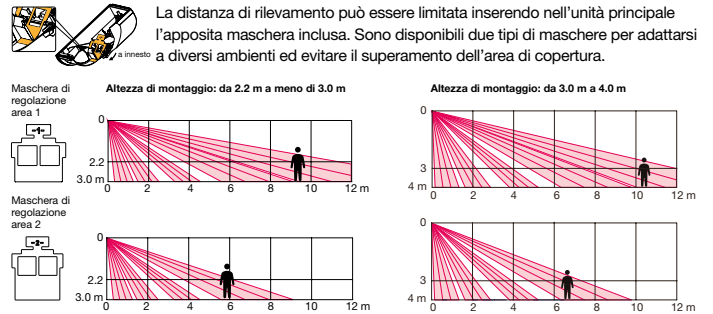
Il modulo a microonde avanzato di OPTEX è progettato per garantire un rilevamento stabile e affidabile anche alla luce solare intensa.



Altezza di installazione regolabile e zona Look-Down opzionale



Regolazione distanza per evitare il superamento dell'area di copertura



Protezione antimasking

Antimasking digitale a infrarossi per rilevare e segnalare tentativi di blocco, copertura, spray o interferenza con il campo visivo del sensore

Rilevamento manomissioni avanzato

Tamper frontale e accelerometro per rilevare e segnalare movimenti, inclinazioni o manomissioni del sensore.

Morsetti EOL per un cablaggio più rapido e semplice

Terminali per un cablaggio più rapido e semplice.

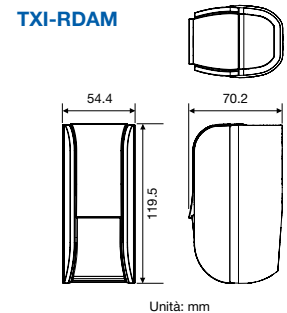
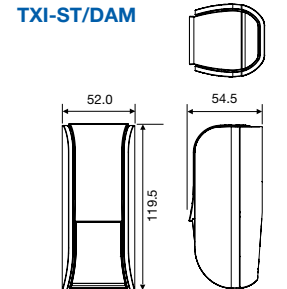
Staffe incluse per un'installazione flessibile

Staffe per un'installazione flessibile: Sinistra, Frontale, Destra.

Specifiche tecniche

Modelli	TXI-ST		TXI-DAM-X5/-X8/-X9		TXI-R		TXI-RDAM-X5/-X8/-X9	
	Cablato				A batteria			
Modalità di rilevamento	Infrarosso passivo		Infrarosso passivo e microonda		Infrarosso passivo		Infrarosso passivo e microonda	
Copertura	12 m x 2.4 m							
Altezza di montaggio	da 2.2 a 4.0 m							
Tempo di riscaldamento	60.0 ± 0.5 s							
Tempo di allarme	2.0 ± 0.5 s							
Indicatore LED	<ul style="list-style-type: none"> Interruttore ON/OFF LED rosso Riscaldamento (Lampeggia per 60 s) Allarme (Accesso per 2 s) Fine modalità walk test (Lampeggi rapidi per 5 s) 		<ul style="list-style-type: none"> Interruttore ON/OFF LED rosso Riscaldamento (Lampeggia per 60 s) Allarme (Accesso per 2 s) Rilevamento mascheramento (Lampeggia 3 volte e si ripete) Fine modalità walk test (Lampeggi rapidi per 5 s) 		<ul style="list-style-type: none"> Interruttore ON/OFF LED rosso Riscaldamento (Lampeggia per 60 s) Allarme (Accesso per 2 s) Fine modalità walk test (Lampeggi rapidi per 5 s) 		<ul style="list-style-type: none"> Interruttore ON/OFF LED rosso Riscaldamento (Lampeggia per 60 s) Allarme (Accesso per 2 s) Rilevamento mascheramento (Lampeggia 3 volte e si ripete) Fine modalità walk test (Lampeggi rapidi per 5 s) 	
Specifiche elettriche								
Alimentazione	da 9.5 a 16 Vcc				3.0 Vcc			
Assorbimento corrente	8 mA (normale) 16 mA (max) a 12 Vcc		12 mA (normale) 19 mA (max) a 12 Vcc		14 µA (in standby) 5 mA (max) a 3.0 Vcc		19 µA (in standby) 6 mA (max) a 3.0 Vcc	
Uscita di guasto (manomissione)	-		N.C. 24 Vcc 0,1 A max (carico resistivo)		-		-	
Uscita di guasto (con tamper)	-		-		Interruttore a stato solido, 10 Vcc 0,1 A max Aperto alla rimozione del coperchio o dell'unità principale		Interruttore a stato solido, 10 Vcc 0,1 A max Aperto alla rimozione del coperchio o dell'unità principale e in caso di mascheramento	
Uscita allarme	N.C. 24 Vcc 0,1 A max (carico resistivo)				Interruttore a stato solido, 10 Vv 0,1 A max			
Uscita tamper	N.C. 24 Vcc 0,1 A max (carico resistivo) Aperto alla rimozione del coperchio o dell'unità principale				-			
Specifiche ambientali								
Temperatura di funzionamento	da -30°C a +60°C		-20°C to +45°C		da -30°C a +60°C		da -20°C a +45°C	
Compensazione di temperatura	Digitale (SMDA)							
Umidità relativa	95% max							
Interferenze RF	Nessun allarme a 10 V/m							
Grado di protezione IP	IP55							
Specifiche meccaniche								
Dimensioni	A: 119.5 x L: 52.0 x P: 54.5 mm				A: 119.5 x L: 54.4 x P: 70.2 mm			
Peso	Circa 122 g		Circa 142 g		Circa 135 g		Circa 155 g	
Montaggio	Parete (con staffe incluse laterali/posteriori)				Parete, soffitto (con staffa opzionale TXI-BKT)			
Accessori inclusi								
Viti di montaggio ×2, viti di giunzione ×2, staffa laterale ×1, staffa posteriore ×1 Maschera di regolazione area 1 ×1, maschera di regolazione area 2 ×1, spugna ×2				Viti di montaggio ×2, viti di giunzione ×2, staffa laterale ×1, staffa posteriore ×1 Maschera di regolazione area 1 ×1, maschera di regolazione area 2 ×1, connettore ×1				

Dimensioni



Unità: mm

Accessori

TXI-BKT ^{*Brevetto depositato}

Staffa per parete/soffitto per maggiore flessibilità di installazione

PEU



* Le specifiche e il design possono essere soggetti a modifiche senza preavviso. Gli schemi riportati hanno esclusivamente una funzione illustrativa dell'area di rilevamento.
* Questi dispositivi sono progettati per rilevare un intruso e attivare una centrale di allarme.
Essendo solo una parte di un sistema completo, non possiamo accettare responsabilità per eventuali danni o altre conseguenze derivanti da un'intrusione.