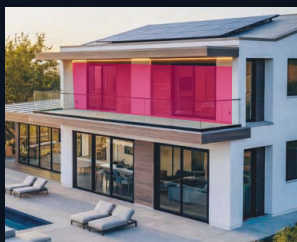


TXI Serie

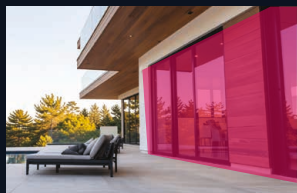
GORDIJNDETECTIE TOT 4 METER HOOG



Nieuwe stap vooruit in buitendetectie

De TXI is 's werelds eerste detector die op hoogte van maximaal 4 meter kan worden gemonteerd en beschikt over Triple-AND-logica (patent pending), die zorgt voor stabiele, consistente inbraakdetectie over het gehele dekkingsgebied. Met zijn compacte ontwerp levert de TXI betrouwbare prestaties, zelfs in uitdagende buitenomgevingen en waar dieren van invloed kunnen zijn.

- Montagehoogte: 2,2 tot 3 m / 3,0 tot 4,0 m
- Detectiebereik van 12 m x 2,4 m, met in- en uitschakelbare kruipzone
- Instelbare detectieafstand om het detectiebereik te reduceren



BEDRAAD

TXI-ST

PIR met Triple-AND-logica

TXI-DAM

PIR met Triple-AND-logica, radarmodule en anti-maskering.

BATTERIJ-
GEVOED

TXI-R

PIR met Triple-AND-logica

TXI-RDAM

PIR met Triple-AND-logica, radarmodule en anti-maskering.



Gordijndetectie ontworpen voor maximale betrouwbaarheid tot 4 meter montagehoogte

Triple AND Logica *zum Patent angemeldet

(Quad + Dual) in combinatie met geavanceerde SMDA-verwerking levert stabiele en consistente detectie over het volledige detectiegebied. Hierdoor worden ongewenste alarmen aanzienlijk verminderd, zelfs bij zware weersomstandigheden, bewegende vegetatie of aanwezigheid van huisdieren.



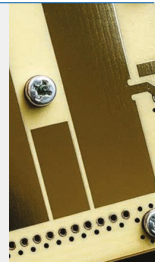
Intelligente detectie

TEMPERATUUR VOORN SNELHEID FORMAAT RICHTING

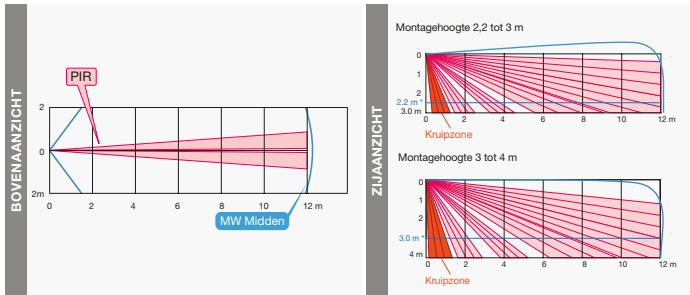
SMDA LOGICA

TOUGH MOD2

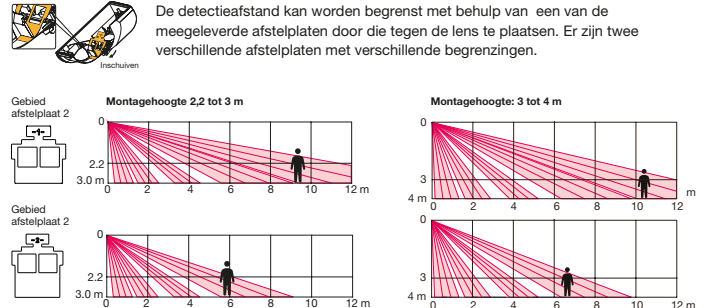
De radarmodule is ontworpen om stabiele en betrouwbare detectie te garanderen, zelfs in fel zonlicht.



Variabele montagehoogte en in- en uitschakelbare kruipzone



Mogelijkheid om de detectieafstand te begrenzen



Bescherming tegen maskering



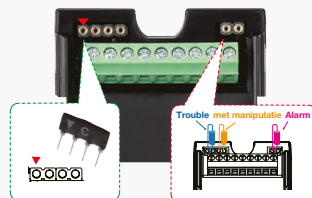
Detecteert en meldt pogingen om het zichtveld van de detector te blokkeren, af te dekken, te bespuiten of anderszins te verstoren.

Geavanceerde sabotagedetectie

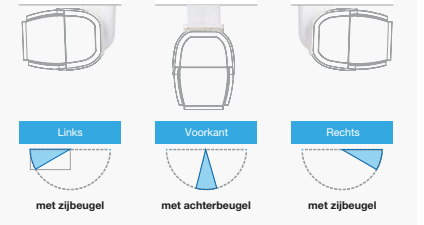


Sabotageschakelaar: meldt opening van de behuizing. Versnellingsmeter: meldt verplaatsing, kanteling of manipulatie van de detector.

PEU socket voor snellere en eenvoudigere plaatsing van EOL-weerstanden



Montagebeugels ingegrepen voor flexibele installatie



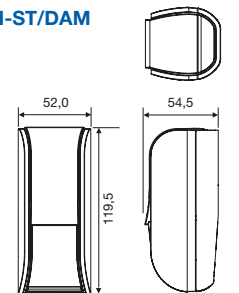
Specificaties

Modellen	TXI-ST		TXI-DAM-X5/-X8/-X9		TXI-R		TXI-RDAM-X5/-X8/-X9	
	Bedraad				Batterijvoed			
Detectietechniek	Passief infrarood		Passief infrarood- en radarmodule		Passiv Infrarot		Passief infrarood- en radarmodule	
Detectiebereik	12 m x 2,4 m							
Montagehoogte	2,2 tot 4,0 m							
Opstartperiode	60,0 ± 0,5 s							
Alarmperiode	2,0 ± 0,5 s							
LED-indicator	<ul style="list-style-type: none"> Schakelbaar AAN/UIT Rode LED Opstart: knippert 60 sec. Alarm: brandt 2 sec. Looptest einde: snel knipperen 5 sec. 		<ul style="list-style-type: none"> Schakelbaar AAN/UIT Rode LED Opwarming: knippert 60 sec. Alarm: brandt 2 sec. Maskering: knippert 3x, herhaald Einde looptest: knippert snel 5 sec. 		<ul style="list-style-type: none"> Schakelbaar AAN/UIT Rode LED Opstart: knippert 60 sec. Alarm: brandt 2 sec. Einde looptest: knippert snel 5 sec. 		<ul style="list-style-type: none"> Schakelbaar AAN/UIT Rode LED Opstart: knippert 60 sec. Alarm: brandt 2 sec. Maskering: knippert 3x, herhaald Einde looptest: knippert snel 5 sec. 	
Elektrisch								
Voedingsspanning	9,5 tot 16 VDC				3,0 VDC			
Stroomverbruik	8 mA (normaal) 16 mA (max.) bij 12 VDC		12 mA (normaal) 19 mA (max.) bij 12 VDC		14 µA (Stand-by) 5 mA (max.) bij 3,0 VDC		19 µA (Stand-by) 6 mA (max.) bij 3,0 VDC	
Trouble uitgang (maskering)	-		N.C. 24 VDC 0,1 A max. (Resistieve belasting)		-		-	
Sabotage uitgang (met sabotagebeveiliging)	-		-		Solidstate schakelaar, 10 VDC 0,01 A max. N.O. bij sabotage		Solidstate schakelaar, 10 VDC 0,01 A max. N.O. bij sabotage en maskeringsdetectie	
Alarmuitgang	N.C. 24 VDC 0,1 A max. (Resistieve belasting)				Solidstate schakelaar, 10 VDC 0,01 A			
Sabotage-uitgang	N.C. 24 VDC 0,1 A max. (Resistieve belasting) N.O. bij sabotage				-			
Milieu								
Bedrijfstemperatuur	-30°C tot +60°C		-20°C tot +45°C		-30°C tot +60°C		-20°C tot +45°C	
Temperatuurcompensatie	Digital (SMDA)							
Omgevingsvochtigheid	Maximaal 95%.							
RF-interferentie	Geen alarm 10 V/m							
IP-classificatie	IP55							
Mechanisch								
Dimensie	H: 119,5 x W: 52,0 x D: 54,5 mm				H: 119,5 x W: 54,4 x D: 70,2 mm			
Gewicht	± 122 g		± 142 g		± 135 g		± 155 g	
Montage	Wand (met meegeleverde beugels [zij-/achterkant]) plafond (met optionele beugel: TXI-BKT)							
Accessoires								
	Montageschroef x 2, verbindingsschroef x 2, zijbeugel x 1, achterbeugel x 1 Gebied-instelplaat 1 x 1, Gebied-instelplaat 2 x 1, Spans x 2				Montageschroef x 2, verbindingsschroef x 2, zijbeugel x 1, achterbeugel x 1 Gebied-instelplaat 1 x 1, Gebied-instelplaat 2 x 1, Connector x 1			

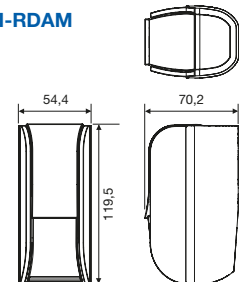
• Specificaties en ontwerpen kunnen zonder voorafgaande kennisgeving worden gewijzigd. De schema's in dit document geven slechts een illustratief van het detectiebereik weer.
• Deze apparaten zijn ontworpen om een indringer te detecteren en een contact te schakelen. Aangezien wij slechts een onderdeel vormen van een volledig systeem, aanvaarden wij geen aansprakelijkheid voor enige schade of andere gevolgen die het resultaat zijn van een inbraak.

Afmetingen

TXI-ST/DAM



TXI-RDAM



Eenheid: mm

Accessoires

TXI-BKT

Patent aangevraagd
Wand-/plafondbeugel voor extra installatieflexibiliteit



PEU

