

FlipX Standard

DETECTION INTERIEURE



FLX-S-ST

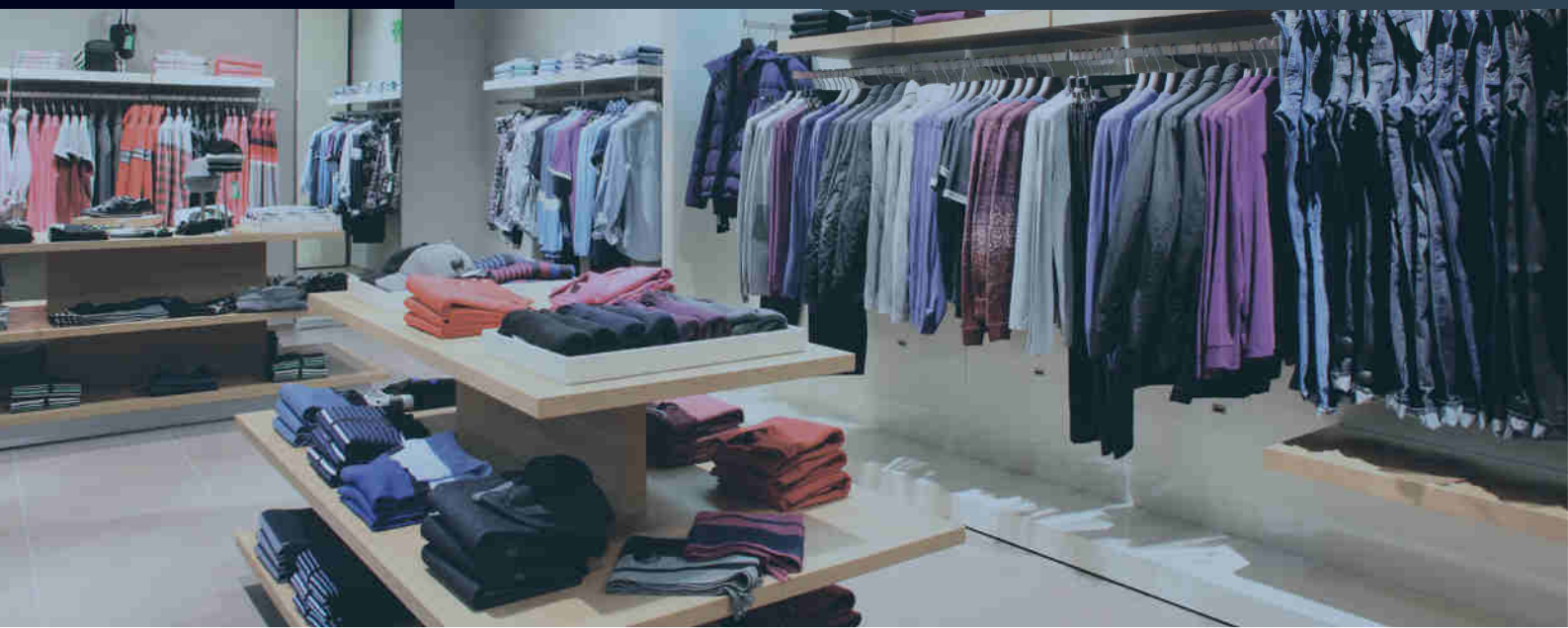
INFRAROUGE

FLX-S-DT

DOUBLE TECHNOLOGIE
(Infrarouge et hyperfréquence)

Détecteur intérieur Grade 2
avec lentille tournante pour la
protection résidentielle et
commerciale.

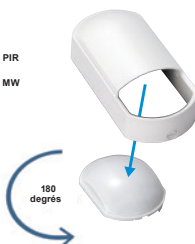
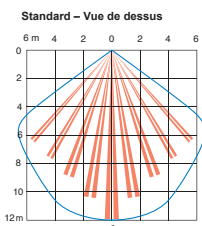
- 12m sur 85 degrés
- 18m couloir



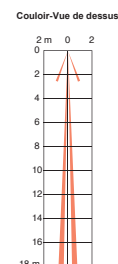
Lentille tournante : Une lentille, 2 portées

Détection standard ou couloir sélectionnable avec un seul détecteur. Il suffit d'une simple rotation de la lentille pour modifier la forme de la zone de détection la plus adaptée à l'installation.

Zone de détection standard



Zone de détection couloir



Nouveau module pyroélément et immunité aux animaux

La taille du module pyroélément a été conçue afin d'optimiser la qualité de détection.



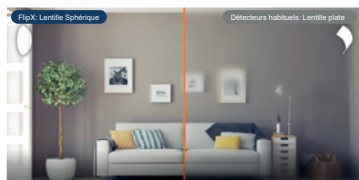
La taille du nouveau module correspond à la taille humaine.



La taille de l'animal est plus petite. Le signal est plus faible, ne générant pas d'alarme.

En plus de leur nouveau pyroélément, les FlipX ont une excellente tolérance pour différencier les changements de température des petits animaux et éviter les fausses alarmes.

Lentille sphérique et logique SMDA pour une haute performance de détection

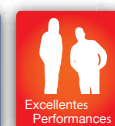


Les détecteurs intérieurs OPTEX sont équipés d'une lentille sphérique qui ne déforme pas la réception des infrarouges, permettant une détection ultra-performante.

Pas de détection



Détection



L'algorithme SMDA d'OPTEX améliore l'immunité à certains facteurs perturbants, tels que les changements climatiques et les mouvements de la végétation, et peut faire la différence entre les causes de fausses alarmes et les véritables intrusions.

Spécifications

Nom produit	FLX-S-ST	FLX-S-DT
Modèle	Standard	
Hauteur de pose	2 à 3 m	
Couverture	Standard : 12 m sur 85° Couloir : 18 m sur 5° (PIR seulement en mode couloir)	
Sensibilité	1.6°C à 0.6 m/s : posé à 2.4 m	
Période d'alarme	2.0 ± 0.5 s	
Temps de préchauffage	Approx. 60 s (LED clignotante)	
Indicateur LED	Vert: [1] Préchauffe [2] Alarme	
Alimentation	9.5 à 16 V DC	
Courant d'alimentation	12 mA max. à 12 V DC	16 mA max. à 12 V DC
Sortie relais	Alarme	N.C. 24 V DC 0.1 A max.
	Auto protection	N.C. 24 V DC 0.1 A max. (Ouvert quand le capot est enlevé)
Sortie LED	-	✓
Température de fonctionnement	-20°C à +50°C	
Compensation température	Digitale	
Humidité ambiante	95% RH max.	
Dimension	H: 130 mm x L: 62 mm x l: 56 mm	
Poids	120 g	135 g

• Les spécificités et les conceptions sont susceptibles d'être modifiées sans préavis.
• Ces détecteurs sont conçus pour détecter un intrus et activer une centrale d'alarme. N'étant qu'une partie d'un système complet, nous déclinons toute responsabilité, pour tout dommage ou autre conséquence résultant d'une intrusion.

OPTEX
Sensing Innovation
OPTEX CO., LTD. (JAPAN)
www.optex.co.jp/e

OPTEX EMEA Security Headquarters
OPTEX EUROPE LTD (UK and Africa)
OPTEX Security B.V. (EU)
OPTEX Dubai Branch (Middle East)
W: www.optex-europe.com
E: marketing@optex-europe.com

OPTEX SECURITY SAS
(France, French speaking North and West African countries)
W: www.optex-europe.com/fr
E: contact@optex-security.com

OPTEX SECURITY Sp.z o.o.
(Eastern Europe, Turkey)
W: www.optex-europe.com/pl
E: optex@optex.com.pl

Aide à l'installation

Indicateur LED facilement visible

Ouverture à 180°

L'indicateur LED a été repensé pour une meilleure visibilité.

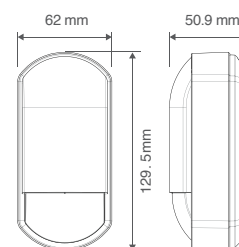


Options

- Montage mur ou plafond
- Horizontalement : +1 à -45°
- Verticalement : -5 à 20° vers le bas



Dimensions



Web manuel pour
le modèle
Standard

